

# **Planfeststellungsverfahren zur Stilllegung des Endlagers für radioaktive Abfälle Morsleben**

**Titel:** Stilllegung des Endlagers für radioaktive Abfälle Morsleben (ERAM)  
Umweltverträglichkeitsstudie zum Planfeststellungsverfahren

**Autor:** Blasig, J.

**Erscheinungsjahr:** 2009

**Unterlagenteil:** Anlage Nr. 1 - 6



Bundesamt für Strahlenschutz



- Wald**
- XQV Mischbestand Laubholz (nur heimische Baumarten)
  - XQX Mischbestand Laubholz (überwiegend heimische Baumarten)
  - YAS Pionierwald, Mischbestand Ahorn, Eiche
  - YIE Pionierwald, Mischbestand Eiche, Eiche
  - YUI Pionierwald, Mischbestand Buche, Eiche
  - YXA Pionierwald, Reinbestand Ahorn
  - YXI Pionierwald, Reinbestand Eiche
  - XVY Mischbestand Nadelholz
  - XYK Reinbestand Kiefer
  - YYL Pionierwald, Reinbestand Lärche
  - XGV Mischbestand Laubholz-Nadelholz (nur heimische Baumarten)
  - YIL Pionierwald, Mischbestand Eiche, Lärche
  - WUA Waldlichtungsfur
- Gehölz**
- HAD Alte Alee (überwiegend heimische Gehölzen)
  - HEC Baumgruppe-bestand (überwiegend heimische Arten)
  - HFY Sonstiges Feuchtbüsch (überwiegend heimische Arten)
  - HGA Feldgehölz (überwiegend heimische Arten)
  - HHA Strauchhecke (überwiegend heimische Arten)
  - HHA Strauch-Baumhecke (überwiegend heimische Arten)
  - HKB Kopfweiden
  - HKB Baumreihe (überwiegend heimische Arten)
  - HYA Gebüsch frischer Standorte (überwiegend heimische Arten)
  - HYB Gebüsch stickstoffreicher, ruderaler Standorte (überwiegend heimische Arten)
  - HYC Gebüsch frischer Standorte (überwiegend nichtheimische Arten)
  - HSB Alte Streuobstwiese
  - HSF Alter Streuobstbestand brach gefallen
- Krautige Vegetation**
- RHD Ruderalisierte Halbtrockenrasen
  - RHDH Ruderalisierte Halbtrockenrasen mit Einzelgehölzen
  - UDE Goldruten-Dominanzbestand
  - URA Ruderalflur, gebildet von ausdauernden Arten
  - URAH Ruderalflur, gebildet von ausdauernden Arten mit Einzelgehölzen
  - NHB Anthropogene Salzstelle, naturnah entwickelt (Binnenlandsalzstelle)
- Gewässer**
- FBE Naturnaher Bach
  - FBF Ausgebauter Bach
  - FBIH Beigehölz / ausgebauter Bach mit naturnahen Elementen
  - FGK Graben mit artenreicher Vegetation
  - FGR Graben mit artenreicher Vegetation
  - FOC Sicker- und Rieselquellen
  - SEY Sonstige anthropogene nährstoffreiche Still-Gewässer
- Grünland**
- GFD Seggen-, binsen- oder hochstaudenreiche Nasswiese
  - NUC Feuchte Hochstaudenfluren der planaren und montanen bis alpinen Stufe
  - GIA Intensivgrünland, Dominanzbestände
  - GMA Mesophiles Grünland
  - GMF Ruderales mesophiles Grünland
  - GMX Mesophile Grünlandbrache
  - GMV Sonstiges mesophiles Grünland
  - GSA Ansaatgrünland
  - GSY Sonstige Wiese
  - GSYH Sonstige Wiese mit Einzelgehölzen
- Acker**
- AB Ackerbrache
  - AIB Intensiv genutzter Acker auf Löss-, Lehm- oder Tonboden
- Grünflächen**
- AKD Grabelland
  - GSB Scherrasen
  - PSA Sportplatz
  - PSY Sonstige Sport- / Spiel- oder Erholungsanlage
  - PYB Parkanlage mit altem Baumbestand (gut strukturiert)
  - PYD Friedhof mit altem Baumbestand (gut strukturiert)
  - PYE Sonstiger Friedhof
- Bebauung, Anlagen, Verkehrsflächen**
- BDA Ländlich geprägtes Dorfgebiet
  - BDB Verstärkter Dorfgebiet
  - BDD Scheune / Stall
  - BEA Kläranlage
  - BEY Sonstige Ver- und Entsorgungsanlage
  - BIA Büro- / Verwaltungsgebäude
  - BIB Werk- oder Lagerhalle, industrielle Anlage
  - BID Gewerbegebiet
  - BIY Sonstige Bebauung
  - BKE Kirche / Kloster
  - BKF Schloss / Burg
  - BWA Einzelstehendes Haus
  - ZAC Kallabraumhald
  - VPB Parkplatz / Rastplatz
  - VPE Lagerplatz
  - VSA Teilversiegelte Straße (gepflastert)
  - VSU Ein- bis zweispurige Straße (versiegelt)
  - VWA Unbefestigter Weg
  - VWB Befestigter Weg (wassergebundene Decke, Spurbahnen)
- Symbole**
- (B) Schachanlage Bartsleben
  - (M) Schachanlage Marie
  - - - Grenze des Untersuchungsgebietes

Quelle: Biotopkartierung Herbstreit Landschaftsarchitekten, Stand Mai 2008

Rev.	Stand	Änderung	Neumann	gepr./weig. Unterschrift
01	28.08.2009	Vervielfältigungserlaubnis nachgetragen		

**BFS Bundesamt für Strahlenschutz**

Projekt: Stilllegung des Endlagers für radioaktive Abfälle Morsleben (ERAM)

Datum	Name/Unterschrift	Ersteller und Zeichnungsnummer	Fremd
gez. 01.2009	Leis	Herbstreit Landschaftsarchitekten	
bearb. 01.2009	Blasig	Karthäuserstraße 12, 31139 Hildesheim	
gepr. 01.2009	Neumann		

Maßstab: 1:10.000

CAD-Nr.:

Titel: Umweltverträglichkeitsstudie zum Planfeststellungsverfahren

Anlage 1  
Realnutzung und Biotoptypen

MF-Nr.:

Blatt 1 von 1 Blatt

Klassifizierung:  Für diese Zeichnung behalten wir uns alle Rechte vor

Projekt	PSP-Element	Objekt-Kennz.
9 M	2 7 3 0 0 1 1	

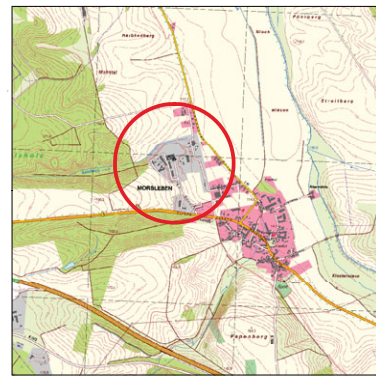
Funktion	Komponente	Baugruppe	Aufgabe	UA	Lfd. Nr.	Rev.
				UBA	XL0040	01

Maßstab im Original 1 : 10.000

Kartenbasis: Darstellung auf Grundlage der TK 1:10.000  
Teildarstellung der Blätter 3732-NW, 3732-NO, 3732-SW, 3732-SO  
Mit Erlaubnis des LVermGeo (Landesamt für Vermessung u. Geoinformation)  
Sachsen-Anhalt vom 28.08.2009  
Erlaubnisnummern: LVermGeo/A9-46740-2009-14 und A9-46741-2009-14

# Schachtanlage Bartensleben

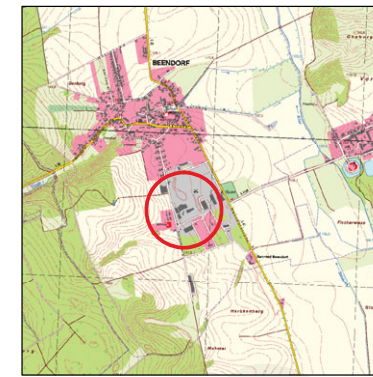
Grenze der Schachtanlage



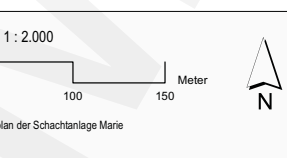
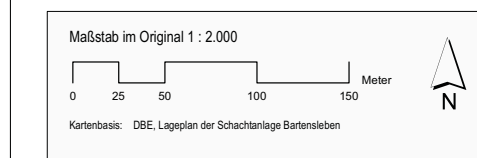
Kartenbasis: Darstellung auf Grundlage der TK 1:10 000 Teilvorstellung der Blätter 3732-NW, 3732-SO, 3732-SW, 3732-SO Mit Erläuterung des LVermGeo (Landesamt für Vermessung u. Geoinformation) Sachsen-Anhalt vom 28.08.2009 Erläuterungsnummern: LVermGeo/AS-46740-2009-14 und AS-46741-2009-14

# Schachtanlage Marie

Grenze der Schachtanlage



Kartenbasis: Darstellung auf Grundlage der TK 1:10 000 Teilvorstellung der Blätter 3732-NW, 3732-SO, 3732-SW, 3732-SO Mit Erläuterung des LVermGeo (Landesamt für Vermessung u. Geoinformation) Sachsen-Anhalt vom 28.08.2009 Erläuterungsnummern: LVermGeo/AS-46740-2009-14 und AS-46741-2009-14



- Wald**
  - XQV Mischbestand Laubholz, nur heimische Baumarten
- Gehölz**
  - HAD Alle Allee aus überwiegend heimischen Gehölzen
  - HEC Baumgruppe/-bestand aus überwiegend einheimischen Arten
  - HED Baumgruppe/-bestand aus überwiegend nichtheimischen Arten
  - HEX Sonstiger Einzelbaum
  - HFA Weidengebüsch außerhalb von Auen (überwiegend heimische Arten)
  - HGA Feldgehölz aus überwiegend heimischen Arten
  - HHA Strauchhecke aus überwiegend heimischen Arten
  - HRA Obstbaumreihe
  - HRB Baumreihe aus überwiegend heimischen Gehölzen
  - HTC Gebüsch trocken-warmer Standorte (überwiegend nichtheimische Arten)
  - HYA Gebüsch frischer Standorte (überwiegend heimische Arten)
  - HVB Gebüsch stickstoffreicher, ruderaler Standorte (überwiegend heimische Arten)
  - HYC Gebüsch frischer Standorte (überwiegend nichtheimische Arten)
- Krautige Vegetation / Salzvegetation**
  - NHB Anthropogene Salzstelle, naturnah entwickelt (Binnenlandsalzstelle)
  - NLA Schilf-Landröhricht
  - NUX Feuchte Hochstaudenflur mit Anteil von mehr als 10 % bis 50 % Neophyten
  - UDB Landreitgras-Dominanzbestand
  - UDE Goldruten-Dominanzbestand
  - URA Ruderalflur, gebildet von ausdauernden Arten
  - URAH Ruderalflur, gebildet von ausdauernden Arten mit Einzelgehölzen
- Fließgewässer**
  - FBE Naturmehrer Bach
  - FBF Ausgebauter Bach
  - FGR Graben mit artenreicher Vegetation
  - FQC Sicker- und Rieselquellen
- Acker**
  - AB Ackerbrache
  - AIB Intensiv genutzter Acker auf Löss-, Lehm- oder Tonboden
- Grünflächen**
  - GSB Scherrasen
  - GSBUR Wenig gemähte Gras- und Staudenflur
  - PYA Beet / Rabatte
- Halde / Offenboden**
  - ZAC Kalkbraunhalde
  - ZOY Sonstiger Offenbodenbereich
- Bebauung, Anlagen, Verkehrsflächen**
  - BIB Werk- oder Lagerhalle, industrielle Anlage, Umspannanlagen
  - BID Gewerbegebiet
  - BIY Sonstige Bebauung, Abdeckungen
  - BWA/PYF Einzelstehendes Haus mit Gartengrundstück
  - VPB Parkplatz / Rastplatz
  - VPD Hübschrauberlandeplatz
  - VPE Lagerplatz
  - VPE Unbefestigter Platz
  - VPX Spärliche Vegetation auf Schotter- oder Schuttfläche
  - VPZ Befestigter Platz
  - VSA Teilversiegelte Straße (gepflastert)
  - VSB Ein- bis zweispurige Straße (versiegelt)
  - VWA Unbefestigter Weg
  - VWB Befestigter Weg (wassergebundene Decke, Spurbahnen)
  - VWC Ausgebauter Weg
  - VWD Fuß-/ Radweg (ausgebaut)

Quelle: Biotopkartierung Herbstreit Landschaftsarchitekten, Stand Oktober 2008

01	28.08.2009	Vervielfältigungserlaubnis nachgetragen	Neumann
Rev.	Stand	Änderung	gepr./beleg. Unterschrift

<b>BFS Bundesamt für Strahlenschutz</b>			
Projekt: Stilllegung des Endlagers für radioaktive Abfälle Morsleben (ERAM)			
Datum	Name/Unterschrift	Ersteller und Zeichnungsnummer Fremd	
gez. 01.2009	Leis	Herbstreit Landschaftsarchitekten	
bearb. 01.2009	Blasig	Karthäuserstraße 12, 31139 Hildesheim	
gepr. 01.2009	Neumann		
Maßstab	CAD-Nr.	Titel: Umweltverträglichkeitsstudie zum Planfeststellungsverfahren	
1:2.000		Anlage 2 Realnutzung und Biototypen der Schachtanlagen und der näheren Umgebung	
MF-Nr.	Für diese Zeichnung behalten wir uns alle Rechte vor		
Blatt 1 von 1 Blatt			
Klassifizierung:			
Projekt	PSP-Element	Objekt-Kennz.	
<b>9 M</b>	<b>2 7 3 0 0 1 1</b>		
Funktion	Komponente	Baugruppe	Aufgabe
			UA Lfd. Nr. Rev.
			<b>UBA XL004101</b>



- Biotope (Lebensräume von Tieren und Pflanzen)**
- sehr hoch - (Nasswiese, naturnaher Bach, Quelle, Binnenlandsalzstelle)
  - hoch - (Laubwald, Feldgehölz, Gehölze, Streuobstwiese, Park/Friedhof mit altem Baumbestand, Halbtrockenrasen, feuchte Staudenfluren, Waldlichtungflur)
  - mittel - (Nadelwald, Aufforstung, mesophiles Grünland, ruderal oder nichtheimische Gebüsche, Ruderalfluren, sonstige Gewässer)
  - gering - (Intensivgrünland, Ackerbrache, sonstiger Friedhof, ausgebaute oder artenarme Gewässer)
  - sehr gering - (Ackerflächen, bebauete Bereiche, sonstige Grünflächen, Verkehrsflächen, Abräumhalte, Ruderalflur-Dominanzbestände)

- Faunistische Funktionsbeziehungen**
- ↔ Austauschbeziehungen zwischen benachbarten Biotopen, Korridorbiotop und Leitstrukturen
  - ↔ Wechselbeziehungen zwischen Teillebensräumen von Tierarten
  - ↔ Austauschbeziehungen beeinträchtigt

**Lebensräume standortgebundener Tier- und Pflanzenarten mit Angabe des Gefährdungsstatus nach den Roten Listen (RL) der gefährdeten Tier- und Pflanzenarten**

- Lebensräume**
- 1 Heuschrecken- (Große Goldschrecke, D RL3) und Schmetterlingsarten (Bläulinge, Kleiner Fuchs, Widderchen)
  - 2 Wiesenvogel (Weißstorch, D RL3, Kiebitz, D RL2, ST RL2, Braunkehlchen, D RL3, ST RL3), Amphibien (Grasfrosch, Teichfrosch)
  - 3 Nahrungs- und Bruthabitat von Rotmilan (ST RL3), Sperber, Habicht, Mäusebussard, Turmfalke, Kolkrabe, Rabenkrähe, Elster
  - 4 Hühnervogel (Rebhuhn, D RL2, ST RL3, Fasan), Nahrungshabitat für Zugvögel und Wintergäste (Finkenvögel)
  - 5 Gebüsch- und Staudenbrüter (Nachtigall, Feldschwirl, Neuntöter)
  - 6 Gebäudebrüter (Mauersegler, Rauchschwalbe, ST RL3, Mehlschwalbe, Haussperling, Star)
  - 7 Fischbrutgewässer, Lebensraum von Libellen- (Gebänderte Prachtlibelle) und Eintagsfliegenlarven, Muschellebensraum (Malmarmuschel, BArtSchV §)
  - 8 Binnenlandsalzstellen mit mehreren Rote Liste Pflanzenarten Geschütztes Biotop nach § 37 NatSchG LSA
- ST Sachsen-Anhalt  
D Deutschland  
RL2 stark gefährdet  
RL3 gefährdet  
BArtSchV § nach Bundesartenschutzverordnung besonders geschützt

- Schutzgebiete / schutzwürdige Biotope**
- NP Naturpark
  - L Landschaftsschutzgebiet
  - ▼ Besonders Geschützte Biotope gem. § 28a NNatG und § 37 NatSchG LSA gem. Biotopkataster (Erläuterung der Biotop-Nr. im Textteil Tabelle 9 der UVS)
  - floristisch landesweit wertvolle Bereiche (Niedersachsen)
  - faunistisch landesweit wertvolle Bereiche (Niedersachsen)

- Vorbelastung**
- ▲▲▲ Verkehrsweg mit vorhandener starker Barrierewirkung auf bodengebundene Tierarten
  - L intensive landwirtschaftliche Nutzung
  - F intensive forstwirtschaftliche Nutzung
  - V hoher Versiegelungsgrad
  - S erhöhte Salzkonzentration
  - B Schachtanlage Bartensleben
  - M Schachtanlage Marie
  - Grenze des Untersuchungsgebietes

Quelle: - BAUER, H.-G. et al.: Rote Liste der Brutvögel Deutschlands, 2007  
 - BUNDESAMT FÜR NATURSCHUTZ: Rote Listen gefährdeter Tierarten Deutschlands, Schriftenreihe für Landschaftspflege und Naturschutz, Heft 55, Bonn-Bad Godesberg, 1998  
 - KÖRNECK, D. et al.: Rote Liste der Farn- und Blütenpflanzen Deutschlands, Schriftenreihe für Vegetationskunde, Heft 28, 1998  
 - LANDESAMT FÜR UMWELTSCHUTZ SACHSEN-ANHALT: Berichte des LAU Sachsen-Anhalt, Heft 39, Rote Listen des Landes Sachsen-Anhalt, 2004  
 - HERBSTREIT LANDSCHAFTSARCHITEKTEN: Vegetationskundliche Kartierung, Avifaunistische Kartierung, Heuschreckenkartierung, Untersuchung des Makrozoobenthos, Stand Mai 2008

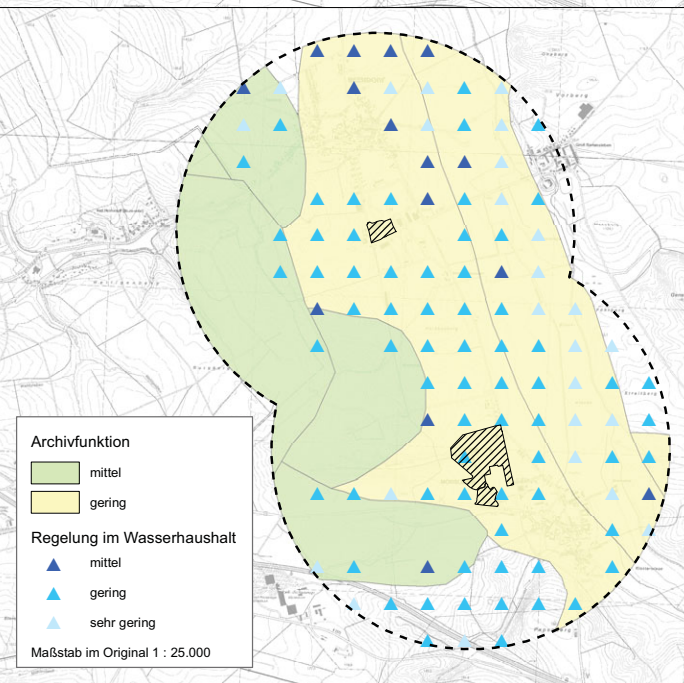
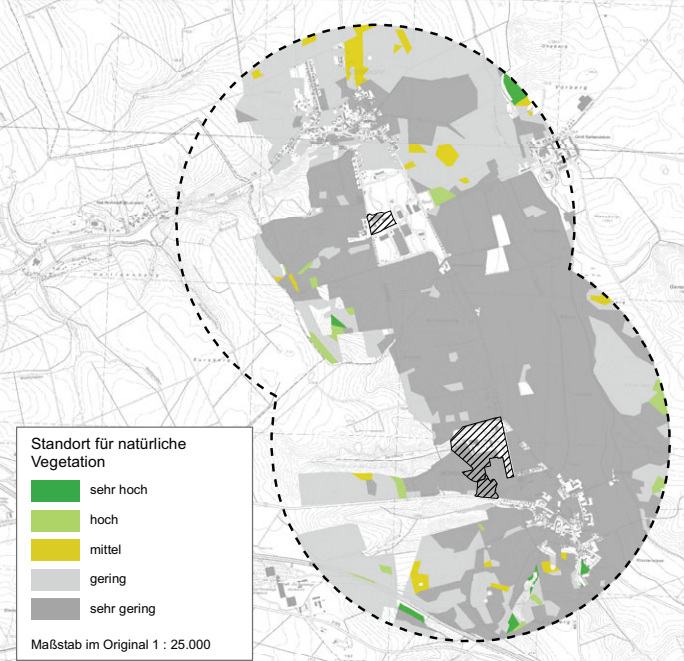
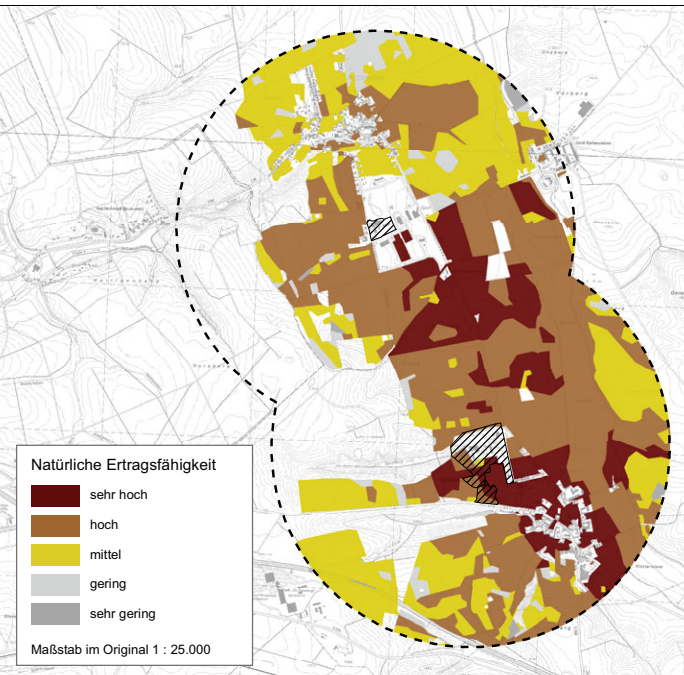
01	28.08.2009	Vervielfältigungserlaubnis nachgetragen	Neumann	
Rev.	Stand	Änderung		gsp./heigeg. Unterschrift

<b>BfS Bundesamt für Strahlenschutz</b>				
Projekt: Stilllegung des Endlagers für radioaktive Abfälle Morsleben (ERAM)				
Datum	Name/Unterschrift	Ersteller und Zeichnungsnummer Fremd		
gez. 01.2009	Leis	Herbstreit Landschaftsarchitekten		
bearb. 01.2009	Blasig	Karthäuserstraße 12, 31139 Hildesheim		
gepr. 01.2009	Neumann			
Maßstab	CAD-Nr.	Titel: Umweltverträglichkeitsstudie zum Planfeststellungsverfahren		
1:10.000		Anlage 3 Tiere, Pflanzen und Lebensräume		
MF-Nr.				
Blatt 1 von 1	Blatt			
Klassifizierung:		Für diese Zeichnung behalten wir uns alle Rechte vor		
Projekt	PSP-Element	Objekt-Kennz.		
<b>9 M</b>	<b>2 7 3 0 0 1 1</b>			
Funktion	Komponente	Baugruppe	Aufgabe	UA Lfd. Nr. / Rev.
				<b>UBA XL004201</b>

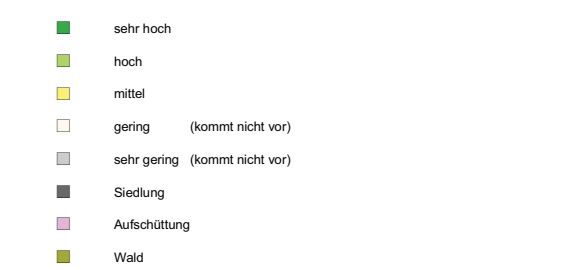
Maßstab im Original 1 : 10.000

Kartenbasis: Darstellung auf Grundlage der TK 1:10.000  
 Teildarstellung der Blätter 3732-NW, 3732-NO, 3732-SW, 3732-SO  
 Mit Erlaubnis des LVermGeo (Landesamt für Vermessung u. Geoinformation)  
 Sachsen-Anhalt vom 28.08.2009  
 Erlaubnisnummer: LVermGeo/A9-46740-2009-14 und A9-46741-2009-14

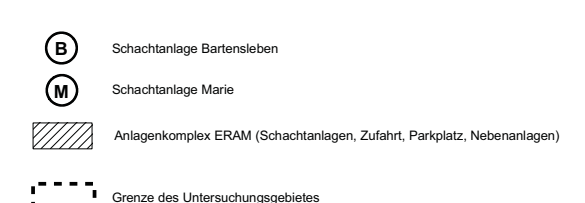
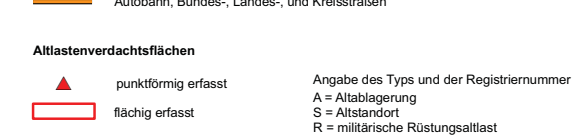
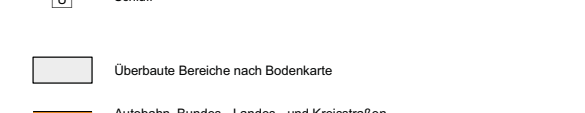
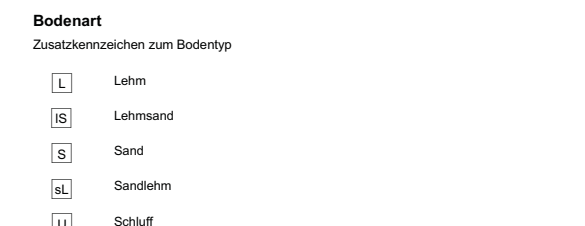
**Bewertung der Bodenfunktionen - Einzelaspekte**



**Integrierte Bewertung der Bodenfunktionen - Gesamtkonfliktpotential**



**Bodensystematische Einheiten**



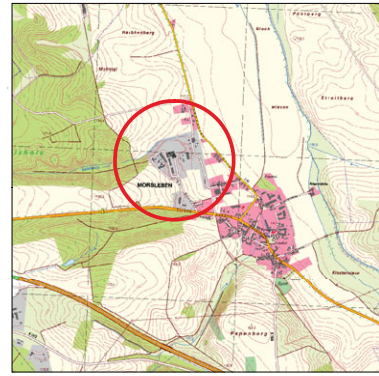
Quelle: LANDESAMT FÜR GEOLOGIE UND BERGWESSEN SACHSEN-ANHALT: Digitale Bodenbasisdaten 1:50.000 LANDESAMT FÜR UMWELTSCHUTZ SACHSEN-ANHALT, Fachgebiet 23: Bodenschutz- und Altlasteninformationssystem LANDESAMT FÜR UMWELTSCHUTZ SACHSEN-ANHALT, Fachgebiet 23: Bodendaten und Bodenbewertung LANDESAMT FÜR UMWELTSCHUTZ SACHSEN-ANHALT: Bewertung der Bodenfunktionen, Berichte des LAU, 1998 - Heft 29

01	28.08.2009	Vervielfältigungserlaubnis nachgetragen	Neumann
Rev.	Stand	Änderung	gepr./beigeg. Unterschrift

<b>BFS Bundesamt für Strahlenschutz</b>			
Projekt: Stilllegung des Endlagers für radioaktive Abfälle Morsleben (ERAM)			
Datum	Name/Unterschrift	Ersteller und Zeichnungsnummer Fremd	
gez.	01.2009 Leis	Herbstreit Landschaftsarchitekten	
bearb.	01.2009 Blasig	Karthäuserstraße 12, 31139 Hildesheim	
gepr.	01.2009 Neumann		
Maßstab	CAD-Nr.	Titel: Umweltverträglichkeitsstudie zum Planfeststellungsverfahren	
1:10.000		Anlage 4	
1:25.000		Boden	
MF-Nr.			
Blatt 1	von 1	Blatt	
Klassifizierung:		Für diese Zeichnung behalten wir uns alle Rechte vor	
Projekt	PSP-Element	Objekt-Kennz.	
9 M	2 7 3 0 0 0 1 1		
Funktion	Komponente	Baugruppe	Aufgabe
U	A	A	A
		UA	Lfd. Nr.
		UBA	XL004301
			Rev.

# Schachtanlage Bartensleben

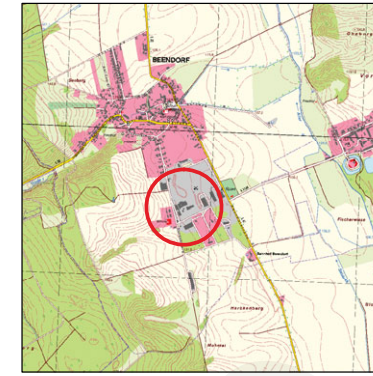
Grenze der Schachtanlage



Kartenbasis: Darstellung auf Grundlage der TK 1:10 000 Teildarstellung der Blätter 3732-NW, 3732-NO, 3732-SW, 3732-SO Mit Erlaubnis des LVermGeo (Landsamt für Vermessung u. Geoinformation) Sachsen-Anhalt vom 28.08.2009 Erlaubnisnummern: LVermGeo/AS-46740-2009-14 und AS-46741-2009-14

# Schachtanlage Marie

Grenze der Schachtanlage



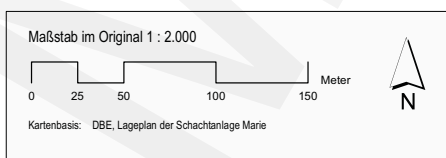
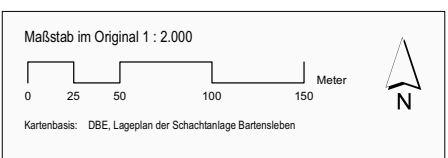
Kartenbasis: Darstellung auf Grundlage der TK 1:10 000 Teildarstellung der Blätter 3732-NW, 3732-NO, 3732-SW, 3732-SO Mit Erlaubnis des LVermGeo (Landsamt für Vermessung u. Geoinformation) Sachsen-Anhalt vom 28.08.2009 Erlaubnisnummern: LVermGeo/AS-46740-2009-14 und AS-46741-2009-14

## Bodenversiegelung

- überbaute Flächen (Gebäude, Anlagen)
- versiegelte oder teilversiegelte Flächen (Wege, Straßen, Plätze aus Asphalt, Beton, Pflaster)
- gering versiegelte Flächen (Wege, Straßen, Plätze aus Schotter)
- unversiegelte Flächen (mit oder ohne Vegetation)

## Verdachtsflächen auf den Schachtanlagen

Flächen mit Verdacht auf schädliche Bodenveränderungen (Erläuterung der Nummer in Textteil der Umweltverträglichkeitsstudie)



Quelle: - DEUTSCHE GESELLSCHAFT ZUM BAU UND BETRIEB VON ENDLAGERN FÜR ABFALLSTOFFE MBH (DBE): Verdachtsflächen auf den Schachtanlagen Bartensleben und Marie, 1999; Aktualisierung November 2007 - Biotopkartierung Herbstreit Landschaftsarchitekten, Stand Oktober 2008

01	28.08.2009	Vervielfältigungserlaubnis nachgetragen	Neumann
Rev.	Stand	Anderung	gepr./weig. Unterschrift

**BfS Bundesamt für Strahlenschutz**

Projekt: Stilllegung des Endlagers für radioaktive Abfälle Morsleben (ERAM)

Datum	Name/Unterschrift	Ersteller und Zeichnungsnummer Fremd
gez. 01.2009	Leis	Herbstreit Landschaftsarchitekten
bearb. 01.2009	Blasig	Karthäuserstraße 12, 31139 Hildesheim
gepr. 01.2009	Neumann	

Maßstab: 1:2.000 CAD-Nr.: Titel: Umweltverträglichkeitsstudie zum Planfeststellungsverfahren

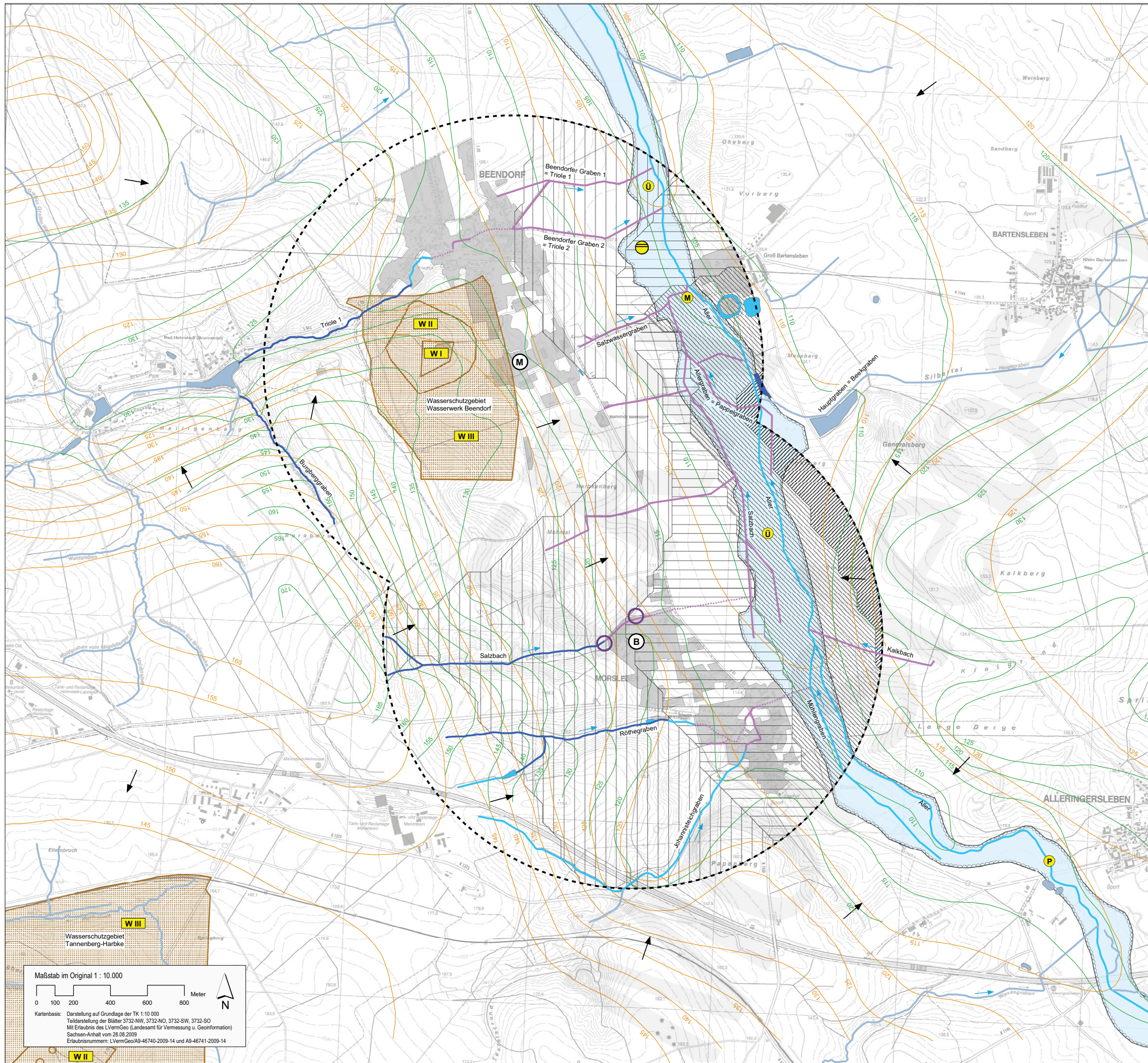
MF-Nr.: Anlage 5 Bodenversiegelung und Verdachtsflächen auf den Schachtanlagen Bartensleben und Marie

Blatt: 1 von 1 Blatt

Klassifizierung: Für diese Zeichnung behalten wir uns alle Rechte vor

Projekt	PSP-Element	Objekt-Kennz.
9 M	2 7 3 0 0 1 1	

Funktion	Komponente	Baugruppe	Aufgabe	UA	Lfd. Nr.	Rev.
				UBA	XL0044	01



- Empfindlichkeit des obersten Grundwasserleiters gegenüber Schadstoffeintrag**
- Empfindlichkeit sehr hoch - Grundwassergeschüttheit sehr gering
  - Empfindlichkeit hoch - Grundwassergeschüttheit gering
  - Empfindlichkeit mittel - Grundwassergeschüttheit mittel
  - Empfindlichkeit gering - Grundwassergeschüttheit hoch
  - Empfindlichkeit sehr gering - Grundwassergeschüttheit sehr hoch
- Lage des obersten Grundwasserleiters**
- Grundwasserisohypse, Auswertung 1996 mit Höhenausgabe in m über NN
  - Grundwasserisohypse, Auswertung 2008 mit Höhenausgabe in m über NN
  - Grundwasserfließrichtung
- Oberflächengewässer einschließlich der Auenbereiche Bedeutung (Naturnähe, Gewässergüte, Gewässerdynamik)**
- hoch
  - mittel
  - gering
  - sehr gering (verrohrt)
  - weitere Still- und Fließgewässer ohne Bewertung
  - Fließrichtung
  - Quellbereich mit sehr hoher Bedeutung in der näheren Umgebung der Schachtanlagen

- Schutzgebiete**
- Wasserschutzgebiet Zone I
  - Wasserschutzgebiet Zone II
  - Wasserschutzgebiet Zone III
  - Überschwemmungsgebiet
- Gewässerpegel Alleringersleben (Aller) = Messstelle Alleringersleben Nr. 410935
  - Messstelle Nr. 413020
  - Kläranlage
  - bebauter Bereiche
  - Schachtanlage Bartsleben
  - Schachtanlage Marie
  - Grenze des Untersuchungsgebietes

Quelle: - BUNDESANSTALT FÜR GEOWISSENSCHAFT UND ROHSTOFFE: Grundwasserinformationen 1996 und 2008  
 - GEOLOGISCHE FORSCHUNG UND ERKUNDUNG GmbH (GFE): Bodenwasserhaushaltskartierung 1997  
 - LANDESAMT FÜR UMWELTSCHUTZ SACHSEN-ANHALT (LAU): Digitale Daten - Wasserschutzgebiete. Mit Genehmigung des LAU, Gen.-Nr. LAU/FB2/FG22/2-02/2008  
 - LANDESBETRIEB FÜR HOCHWASSERSCHUTZ UND WASSERWIRTSCHAFT SACHSEN-ANHALT (LHW): Digitale Daten. Mit Genehmigung des LHW, Gen.-Nr. LHW/Gb 5.1.4/05/2008  
 - LANDESBETRIEB FÜR HOCHWASSERSCHUTZ UND WASSERWIRTSCHAFT SACHSEN-ANHALT (LHW): Karte Überschwemmungsgebiete. Stand 2004

01	28.08.2009	Vervielfältigungserlaubnis nachgetragen	Neumann
Rev.	Stand	Änderung	gepr./beigeg. Unterschrift

<b>BfS Bundesamt für Strahlenschutz</b>			
Projekt: Stilllegung des Endlagers für radioaktive Abfälle Morsleben (ERAM)			
Datum	Name/Unterschrift	Ersteller und Zeichnungsnummer Fremd	
gez. 01.2009	Leis	Herbstreit Landschaftsarchitekten	
bearb. 01.2009	Blasig	Karthäuserstraße 12, 31139 Hildesheim	
gepr. 01.2009	Neumann		
Maßstab	CAD-Nr.	Titel:	
1:10.000		Umweltverträglichkeitsstudie zum Planfeststellungsverfahren	
MF-Nr.		Anlage 6 Wasser	
Blatt 1	von 1	Blatt	
Klassifizierung:		Für diese Zeichnung behalten wir uns alle Rechte vor	
Projekt	PSP-Element	Objekt-Kennz.	
9 M	2 7 3 0 0 1 1		
Funktion	Komponente	Baugruppe	Aufgabe
			UA Lfd. Nr. Rev.
			UBA XL004501

Maßstab im Original 1 : 10.000

Kartenbasis: Darstellung auf Grundlage der TK 1:10.000  
 Teildarstellung der Blätter 3732-NW, 3732-NO, 3732-SW, 3732-SO  
 Mit Erlaubnis des LVermGeo (Landesamt für Vermessung u. Geoinformation) Sachsen-Anhalt vom 28.08.2009  
 Erlaubnisnummern: LVermGeo/A9-46740-2009-14 und A9-46741-2009-14